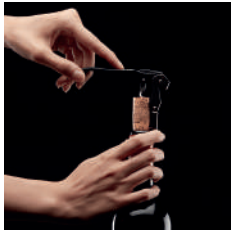


## LAS ETAPAS DE UTILIZACION



### 1. ABRE.

Abra la botella que le apetezca en el momento. Disfrute la libertad de servir un vino adecuado copa tras copa.



### 2. CIERRE.

Con el tapón zzysh®, cierre la botella abierta hasta su próxima apertura.



### 3. ZZYSHE.

Ahora, introduzca el tirador en el tapón y presione durante 3 - 4 segundos. La atmósfera modificada se expande en la botella.



### 4. SABOREE.

El vino está protegido de manera óptima y conserva sus aromas, su sabor y su color. Lo puede saborear copa tras copa.

## PRODUCTOS



### ZZYSH® VINO KIT

Todo lo que necesita para su primer uso : 1 tirador, 1 tapón y 1 cartucho.



### ZZYSH® VINO CORCHO

Cerrada completamente hermética gracias a la silicona y al soporte de mantenimiento.



### ZZYSH® VINO CARTUCHOS

Llenos de gas Argón, un gas noble, puro a 99.9%, 5 unidades por caja.

QUIERE SABER MÁS?

[www.pablofuster.es](http://www.pablofuster.es)



VINTURI  
ESSENTIAL WINE AERATOR

Distribuidor autorizado España y Poreugal

INNOVACION SUIZA

zzysh®  
AGAIN | AND AGAIN

ABRELO. TOMALO.  
ZZYSHLO.





## CONSERVACIÓN DEL VINO

### ZZYSH® VINO

PARA QUE SU VINO PREFERIDO TENGA EL MISMO SABOR QUE EL PRIMER DIA. SABOREELO COPA TRAS COPA.

### LAS VENTAJAS



#### FLEXIBILIDAD

Ya no hay que elegir, puede abrir el vino que le apetezca a Usted o a sus invitados.



#### INDEPENDENCIA

Saboree su vino, copa tras copa, sin preocuparse del resto de la botella.



#### MANTENIMIENTO DE LA CALIDAD

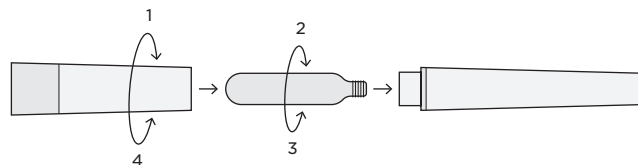
Una protección óptima contra la oxidación. Ninguna pérdida de sabor, color o calidad, incluso después de varias semanas.

### LA TECNOLOGIA

Gracias a la tecnología zzysh®, una atmósfera modificada, con un grado de pureza elevado y compuesta de un gas noble, el Argón, reemplaza el aire en el interior de la botella.

El gas Argón, mas pesado que el aire, mantiene un film protector encima del vino. La botella se tiene que conservar verticalmente. El vino se mantiene intacto varias semanas. Un cartucho de zzysh® Vino sirve para 6-8 utilizaciones. No hay ninguna reacción de sobrepresión cuando se saca el tapón.

#### PUESTA EN SERVICIO



1. Desenroscar la parte superior e inferior del aparato.
2. Sacar, si es necesario, el cartucho zzysh® vacío.
3. Enroscar el cartucho de manera fuerte en la válvula.
4. Enroscar la parte superior con la parte inferior del aparato.

